

INSCHRIJVEN

IN DE LEBBEEKSE SCHOLEN

Inschrijvingsgids voor het kleuter- en basisonderwijs voor kinderen die geboren zijn in 2022.

EEN INITIATIEF VAN DE LEBBEEKSE SCHOLEN IN SAMENWERKING MET GEMEENTE LEBBEKE





Het inschrijvingsproces

PAGINA 3



Wanneer mag mijn kind naar school

PAGINA 4



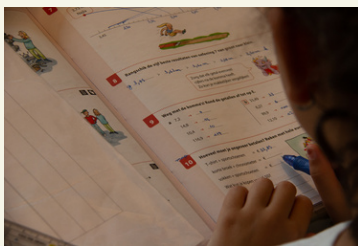
Inschrijving in de basisschool

PAGINA 5



Stappenplan

PAGINA 9



Meer info

PAGINA 10



Nog vragen?

PAGINA 11

INHOUD



Beste

OUDER

Een school kiezen voor je kind is een belangrijke keuze. Neem daarom de tijd om verschillende pistes te verkennen en je voldoende te informeren.



De verschillende scholen bieden heel wat mogelijkheden om met hen kennis te maken.

Er zijn kijkdagen, digitale platformen en infomomenten die je voorbereiden op het nieuwe schooljaar. Eens je de keuze voor een nieuwe school gemaakt hebt, volgt het inschrijvingsproces. Dat proces is recent gewijzigd.

In deze brochure leggen we uit hoe de inschrijvingen in het kleuter- en basisonderwijs in zijn werk gaan. Nieuw is daarbij dat je je eerst moet aanmelden en je nadien pas kan inschrijven. Dat heeft als voordeel dat je dankzij die aanmelding quasi zeker bent van een plaatsje in de door jou gekozen school.

We nodigen jou uit om je kind eerst aan te melden op de website www.lebbeke.be/onderwijs.

In deze brochure kan je alle info vinden over de aanmeldperiode, de datum waarop je het resultaat van de aanmelding ontvangt en de periode waarin je je kind kan inschrijven. Maak zeker gebruik van de aanmeldperiode. Zo verhoog je je kans maximaal om je kind in je voorkeurschool in te schrijven. We wensen jouw kind alvast een fijne start!

WANNEER MAG MIJN KIND NAAR SCHOOL?

ALS JE KIND 2 JAAR EN 6 MAANDEN IS, MAG HET STARTEN OP 1 VAN VOLGENDE INSTAPDAGEN

Geboren tot en met	Starten ...	Dus vanaf ...
1 maart 2022	na de zomervakantie	2 september 2024
4 mei 2022	na de herfstvakantie	4 november 2024
6 juli 2022	na de kerstvakantie	6 januari 2025
1 augustus 2022	op de eerste schooldag in februari	3 februari 2025
10 september 2022	na de krokusvakantie	10 maart 2025
22 oktober 2022	na de paasvakantie	22 april 2025
2 december 2022	na het hemelvaart-weekend	2 juni 2025
31 december 2022	na de zomervakantie van 2025	1 september 2025

EEN HANDIGE TOOL VOOR HET BEREKENEN VAN DE INSTAPDAG VAN JOUW KIND VIND JE OP WWW.ONDERWIJS.VLAANDEREN.BE/NL/LOUDERS/NAAR-SCHOOL/NAAR-DE-KLEUTERSCHOOL/NAAR-DE-KLEUTERKLAS-VANAF-25-JAAR/BEREKEN-DE-INSTAPDATUM-VOOR-JE-KLEUTER





Hieronder geven we een korte samenvatting van de drie te volgen stappen in het inschrijvingsproces. Nadien volgt de gedetailleerde uitleg.

STAP 1

Surf naar de website www.lebbeke.be/onderwijs en meld je kind aan.

Wanneer? Tussen dinsdag 27 februari 2024 om 10 uur en 19 maart 2024 om 15 uur.

STAP 2

Je ontvangt thuis een mail/brief met het resultaat van de aanmelding – ticket om je kind in een school in Lebbeke in te schrijven.

Wanneer? Ten laatste op vrijdag 19 april 2024.

STAP 3

Je gaat naar de school om je kind in te schrijven. De school houdt je op de hoogte van de inschrijfdagen.

Wanneer? Tussen 22 april en 13 mei 2024.

Vanaf 23 mei 2024 starten de vrije inschrijvingen.

MELD JE KIND AAN IN 3 STAPPEN

AANMELDEN



**TIP:
MAAK VOORAF
KENNIS MET DE
SCHOLEN**

Voor je kan aanmelden, is het belangrijk dat je weet welke school jouw voorkeur uitdraagt. Maak daarom vooraf een rangorde op van je voorkeurscholen. Maak eerst kennis met verschillende scholen in Lebbeke, dichtbij in de buurt waar je woont of werkt.

Elke school organiseert kijkdagen voor ouders waar je met je vragen terecht kan. Op pagina 10 vind je meer info over het scholenaanbod in Lebbeke.

Heb je je keuze gemaakt?

Rangschik de scholen volgens jouw voorkeur. Het aanmeldsysteem houdt maximaal rekening met je voorkeur. **Let op!** We raden je aan om meer dan 1 voorkeurschool op te geven.

Als er te weinig plaatsen zijn in een school, geeft het systeem voorrang op basis van de afstand tot domicilieadres of werkadres van (een van) de ouder(s), zijn er dan nog te weinig plaatsen, wordt een plaats toegekend op basis van toeval.

Bij te weinig plaatsen in je eerste voorkeurschool, kan je dan wel inschrijven in je tweede voorkeurschool. Klaar om aan te melden?

MELD JE ONLINE AAN

Aanmelden doe je op www.lebbeke.be/onderwijs.

Wat is aanmelden?

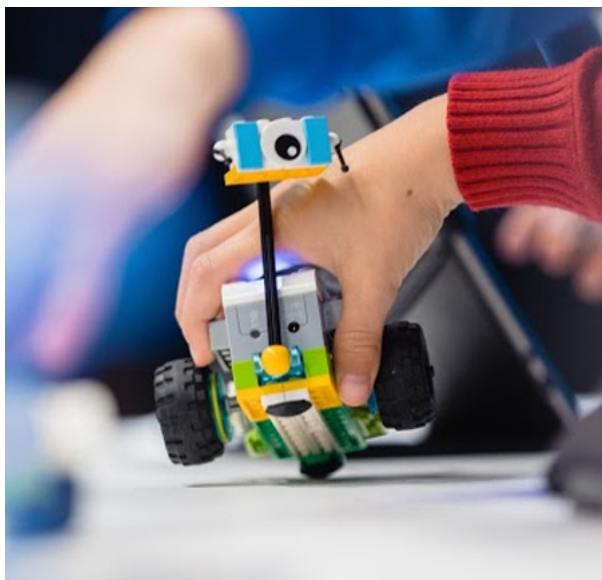
Aanmelden betekent dat je vooraf laat weten in welke scholen je je kind graag wil inschrijven.

- Hou de volgorde van de schoolkeuzes, het rijksregisternummer en de adresgegevens van je kind bij de hand. Je klikt tijdens de aanmeldperiode op AANMELDEN.
- Je duidt op de website verschillende scholen aan in volgorde van je voorkeur. Je duidt minstens 1 school aan.
- Vul het digitaal aanmeldformulier in.

Neem je tijd om aan te melden. De aanmeldperiode start op 27 februari 2024 om 10u en eindigt op 19 maart 2024 om 15u. Het aanmeldsysteem houdt geen rekening met wie het eerst heeft aangemeld. Pas na de aanmeldperiode zal het aanmeldsysteem alle kinderen ordenen op gelijke wijze.



Neem je tijd om aan te melden. De aanmeldperiode start op 27 februari 2024 om 10 uur en eindigt op 19 maart 2024 om 15 uur.



JE ONTVANGT HET RESULTAAT VAN JE AANMELDING

Ten laatste op 19 april 2024 ontvang je een e-mail/brief (= TICKET) met het resultaat van je aanmelding. Met deze brief kan je je kind inschrijven tussen 22 april 2024 en 13 mei 2024. Op de brief staat in welke school je je kind kan inschrijven.

**HEB JE EEN TICKET ONTVANGEN?
MAAK EEN AFSPRAAK MET DE SCHOOL OM
JE KIND IN TE SCHRIJVEN IN DE PERIODE
TUSSEN 22 APRIL 2024 EN 13 MEI 2024.
LAAT DEZE PERIODE NIET VOORBIJGAAN!
VANAF 14 MEI IS DE VOORRANG VOOR JE
KINDJE VOORBIJ.**

Kan ik toegewezen worden aan een school die ik niet heb aangeduid als één van de voorkeurscholen? Nee. Het aanmeldsysteem houdt enkel rekening met de voorkeurscholen die je zelf hebt aangeduid. Het aanmeldsysteem wijst je maximaal toe aan je school van eerste voorkeur. Enkel wanneer er te weinig plaatsen zijn, komt je tweede schoolkeuze in aanmerking.



INSCHRIJVEN

Je gaat naar school om je kind in te schrijven.

Wanneer inschrijven met ticket?

Van maandag 22 april 2024 tot en met maandag 13 mei 2024. Laat deze periode niet voorbijgaan!

Wat neem je mee naar de school?

- Een identiteitsbewijs (e-ID) van je kind
- Je identiteitskaart
- Als je verhuist: een bewijs van je nieuwe adres
- Als je voor het werkadres koos: een bewijs van je werkgever

Wens je je ticket niet om te zetten in een inschrijving? Contacteer de school zo snel mogelijk. Zo kan een plaats vervroegd vrijkomen.

Niet aangemeld? Dan kan je inschrijven in de vrije inschrijfperiode vanaf 23 mei. Let op! De meeste plaatsen zijn dan al ingenomen door de aangemelde leerlingen.

**NIET AANGEMELD?
DAN KAN JE INSCHRIJVEN IN
DE VRIJE INSCHRIJFPERIODE
VANAF 23 MEI. LET OP! DE
MEESTE PLAATSEN ZIJN DAN
AL INGENOMEN DOOR DE
AANGEMELDE LEERLINGEN.**

TIJDLIJN

27/2/2024 -
19/3/2024

Aanmelden

UITERLIJK
19/4/2024

Ontvangen
ticket

22/4/2024 -
13/5/2024

Inschrijven op
school

23/5/2024

Vrije
inschrijvingen

STAPPENPLAN - KIES JE SCHOOL



JE KIND HEEFT EEN BROER OF
ZUS OP SCHOOL OF JE WERKT
ER

Maak een afspraak met de
schooldirectie en schrijf je kind in
van 8 januari tot en met 9 februari
2024. Je hebt zeker plaats! Laat
deze periode niet voorbijgaan!



VOOR ALLE ANDERE KINDEREN

Maak een top 3 van je scholen en
duid minimum 2 scholen van je
voorkeur aan.

**MELD AAN VAN 27 FEBRUARI OM 10 UUR
T.E.M. 19 MAART OM 15 UUR.**

NIET AANGEMELD?

DAN KAN JE JE INSCHRIJVEN IN DE VRIJE
INSCHRIJFPERIODE VANAF 23 MEI 2024. LET
OP! DE MEESTE PLAATSEN ZIJN DAN AL
INGENOMEN DOOR DE AANGEMELDE
LEERLINGEN.

JE ONTVANGT EEN
E-MAIL/BRIEF OM JE KIND IN TE
SCHRIJVEN IN EEN SCHOOL VAN
JE VOORKEUR.

Ga met je ticket naar de school om
in te schrijven in de periode tussen
22 april en 13 mei 2024.

**LAAT DEZE PERIODE NIET VOORBIJGAAN!
VANAF 14 MEI IS DE VOORRANG VOOR JE
KIND VOORBIJ.**

MEER INFO?

WIL JE GRAAG MEER INFO OVER DE LEBBEEKSE BASISCHOLEN?
JE BENT VAN HARTE WELKOM!



VBS DE BELLEWIJ

Rondleiding op school na afspraak
Kapellenstraat 43, 9280 Lebbeke
Tel: [052 41 09 64](tel:052410964)



VBS DE MINNESTRAAL

Kijkdag: zaterdag 3 februari van
9.30u tot 12u
Lange Minnestraat 59, 9280 Lebbeke
Tel: [052 35 84 20](tel:052358420)



VBS DORP

Infomoment: vrijdag 19 januari om 13u
of om 17 u (inschrijven niet nodig)
Brusselsesteenweg 43, 9280 Lebbeke
Tel: [052 41 14 18](tel:052411418)



VBS HEIZIJDE

Kijkdag: zaterdag 27 januari in de
voormiddag
Heizijdestraat 7, 9280 Lebbeke
Tel: [052 41 14 18](tel:052411418)



GO! 'T KONKELGOED

afspraak via
Centrumstraat 24, 9280 Lebbeke
Tel: [052 41 19 48](tel:052411948)



GEMEENTESCHOOL DE PUZZEL

Kijkdag: zaterdag 3 februari van 9 uur tot
12 uur
Opwijksestraat 1, 9280 Lebbeke
Tel: [052 46 82 86](tel:052468286)



VBS DE SCHATKIST

We ontvangen jullie graag in onze school
voor een rondleiding, na het maken van
een afspraak
Kloosterstraat 5, 9280 Lebbeke
Tel: [053 77 31 45](tel:053773145)

NOG VRAGEN?

HEB JE GEEN COMPUTER? LUKT HET
AANMELDEN NIET? HEB JE EEN
TECHNISCHE VRAAG OVER DE
AANMELDPROCEDURE?

CONTACTEER EEN VAN DE VOLGENDE PARTNERS



CLB

CLB GO! Schelde, Dender, Durme

Grote Markt 25
9200 Dendermonde
052-33 88 80
052-22 45 68
www.go-clb.be

VCLB Waas en Dender

Dijkstraat 43
9200 Dendermonde
03-316 20 30
<https://www.vrijclb.be/vrij-clb-waas-en-dender>

School van je voorkeur

De contactgegevens vind je op de vorige pagina

Huis van het Kind

Huis van het Kind Lebbeke

Brusselsesteenweg 47
9280 Lebbeke
052/46 91 31

